

NORRIÅN - VALVTRÄSK - ÖVERSTBYN - SÖRBYN - GUNNARSBYN
LASSBYN - VEDAFALLET - DEGERSEL - NIEMISEL - KROKTRÄSK
FORSNÄS - BJURÅ - ÄNGESTRÄSK SAMT NÄRLIGGANDE BYAR

VÅR
2025
#75

JUST Råne NU älvdal



Att hitta hem!



Mikael Lidberg
Lina Ärfström

Ålder Båda 45 år

Bor Gunnarsbyn

Bakgrund

Mikael från Gunnarsbyn
och Lina från Ljusdal

Familj

Signe 3 månader

Aktuell med

Nyligen
in/hemflyttade



Hem, i bestämd form hemmet, syftar på den plats som en person anser vara sin huvudsakliga boplat, det vill säga primärt bostaden och sekundärt stadsdelen eller byn. Så beskriver Wikipedia substantivet hem.

Men för att ett hem ska kännas som ett hem så tycker vi att det ska finnas någonting mer, något som är svårt att sätta fingret på, någon sorts känsla av att höra hemma. Ofta har den känslan knutits till människor och rätt människa kan till och med få en tvåa i Solna att kännas som hemma. Fast för oss har det bara känts som hemma att bo i Solna, det var aldrig *hemma*.

Det går att leva ett bra liv på många platser men när den personliga krisen kommer och hela världen gungar så har det betydelse vart man bor. En tid efter att vår värld gungade ursiningslöst flyttade vi till Gunnarsbyn och plötsligt kändes den känslomässiga bergochdalbana som vi levde i mer som en liten karusell, det gick att andas. Vår dotters bortgång kommer alltid att vara ett öppet sår men den känsla av hemmahörande som sprider sig i kroppen när infartens grus knastrar under bilen efter en dag på jobbet gör att man längtar efter varje dag livet har att erbjuda.

Lite över ett år senare har vi en nyfödd lillasyster som kommer att få växa upp på en plats där en hel by bryr sig om henne, en plats som alltid kommer vara hennes hem, där alla hälsar och där man hjälper varandra.

Under den tid då vi var barn så var tv-utbudet mycket mer begränsat än dagens oändliga möjlighet till att se vad som helst, när som helst. En serie som visades på SVT var komediserien Cheers som utspelade sig på en pub i en källarlokal i miljonstaden Boston. Där samlades en brokig skara människor och vi fick följa stammisarna som gick dit för att få ha ett sammanhang, något som förstärks av titelmelodins text som handlar om att man vill ta sig till en plats där alla känner till ens namn.

Det var något väldigt fint med den där ölpimplande skaran. De kände varandra, de hälsade på varandra och de brydde sig om varandra. Det är svårt att hitta i en storstad, det är säklart inte så att människor slutar bry sig om varandra så fort de flyttar till en stad, de känner bara inte varandra. Man skulle kunna säga att vi har flyttat in på den puben, i den värme som bara kan uppstå där människor bryr sig om varandra.

Många frågar om det inte är ödsligt att bo i en liten by men det är det verkligen inte, vi har nog aldrig varit på så många evenemang under åren i huvudstaden som under året här och även om vi bara ser tio människor på en dag så är det tio människor som hälsar, som vet vad vi heter, som bryr sig och som gör att det känns som att komma hem varje gång vi kommer hem.

Nästa

MANUSSTOPP
2 MAJ

Utgiven av Råek (Råne älvdals rådet i Gunnarsbyns församling ek. förening)

Redaktör Jenny Hansson Johanna Lundmark, justnu@raek.nu

Grafisk form Johanna Lundmark

Ansvarig utgivare Jenny Engström, jenny@raek.nu

Tryck GJ offsettryckeri AB Upplaga: 1000 ex.

Utgivningsplan 4 gånger per år (vår, sommar, höst, vinter)

Delas ut till boende i byarna kring Gunnarsbyn och Niemisel och skickas till övriga medlemmar i Råek. Finns även på Gunnarsby Lanthandel, Niemisels Livs och Råneå Medborgarkontor

Du som bor i Råne älvdal eller är medlem i Råek men inte får denna tidning utdelad - hör av Dig!

Ordförande har ordet

Ett nytt år och nya krafttag.

Jag berättade före jul att det händer saker som styrelsen hoppas ska bidra till att vi når vårt mål inom området bostäder. Nu finns det ett nybildat bolag som heter RÅEK Fastighetsbolag AB. Styrelsearbetet i bolaget har startat, och det kommer att hända saker under åren framför oss.



Råek vann pris som årets lokala utvecklingsgrupp både nationellt och regionalt. Det ger och har redan gett oss uppmärksamhet, och framförallt framtidstro. Det känns bra.

Snart är det vår och det finns många odlare i bygden. Inspiration och kunskap får alla som vill via Råeks projekt om odling. Föreläsningar sker både via nätet och lokalt. Permakultur, skogsträdgård och närodlande smaker är ord som används flitigt.

Nu är det dags för skidåkning eller vinterpromenader, och snart är det påsk.

Allt gott!

Ingrid Stridfeldt

NYA REGLER FÖR TEXTILAVFALL

Från 1 januari 2025 är det obligatoriskt att skilja textilavfall från annat avfall. Inne på Gunnarsbyns Återvinningscentral finns ett särskilt kärl där textilier ska lämnas. Scanna qr-koden för att läsa mer på Boden kommuns sida.

Kläder och annan textil som är hela och rena kan lämnas in till Secondhandbutiken för återbruk.



STÖD BYGDENS UTVECKLING - BLI MEDLEM I RÅEK

Råek står för *Råne älvdals rådet i Gunnarsby församling ekonomiska förening*.

Råek har Råne älvdalsbygdens utveckling som huvudmål.

Engångsavgift:
100 kr privatperson
1000 kr företag

Swish 123 440 64 27

Bankgiro 5553 - 4382

Ange namn och adress så skickar vi ett medlemsbevis till dig.





Har du slut biopåsar för matavfall?

Det finns fler att hämta i skåpet som sitter vid skylten in till Återvinningscentralen.



Vi arbetar för att utveckla Råne älvdalsbygden, förbättra bygdens service, skapa arbetstillfällen samt öka inflyttningen till Råne älvdal.

 Hallonvägen 15
961 97 Gunnarsbyn

 0924-213 59

 info@raek.nu



Mån-tors 9-14

Fredag 9-12

Gunnarsbyns Secondhand

Måndag 15-18

Torsdag 13-16

Meröppet varje dag 06-22

Följ oss gärna på Facebook för aktuell information

Återvinningscentralen

Måndag 10-19

Torsdag 7-16



Kåpsläp och entreprenadsläp för uthyrning!

Kåpsläp, lastmått:

Längd 365 cm

Bredd 152 cm

Höjd 150 cm

Entreprenadsläp

UPT811, lastmått:

Längd 400 cm

Bredd 200 cm

Lastvikt: 1450 kg

Totalvikt: 2000 kg

För mer info och bokning kontakta Råek

ÄLVSKOLAN

Norrbottensmusiken besökte Älvskolan. Både förskolan och skolan fick se en rolig, bra och lärorik musikföreläsning.

Mellanstadiet fick vara med och klippa bandet när Secondhand i Gunnarsbyn hade invigning av meröppet. Det tyckte de var roligt!



Torsdagen den 30 januari uppmärksammade lågstadiet och förskoleklass att det var den 100:e dagen de gick i skolan sedan starten i höstas. Det blev ett skojigt firande där temat genomgående var 100, i såväl lekar, spel och filmer som olika föremål och pynt eleverna hade dekorerat klassrummet med. De som ville klädde sig i pyjamas och tog med ett gosedjur, som hjälpte till med alla aktiviteter under dagen.



Sedan början av februari har Älvskolan glädjen att få ha en praktikant från Nederländerna. Hon heter Marit Tamminga och studerar till lärare vid NHL Stenden universitet. När Marit och hennes sambo Djurre Postma just anlänt hit upp kom de förbi till Älvskolan. De välkomnades varmt av elever, pedagoger och rektor Karin Öberg. Under sin praktik här kommer Marit bland annat att studera språklig mångfald med anknytning till medborgarskap. Hon ska vara hos oss fram till början av juni. Det ska bli både intressant och spännande!



Karin Öberg, Marit Tamminga och Djurre Postma



Foto: Fredrik Broman

GUNNARSBYNS FÖRSKOLA

Utemiljön används flitigt i den dagliga pedagogiska verksamheten under alla årstider utifrån ett hälsoperspektiv. Vi arbetar utifrån ett utforskande arbetssätt där barnens valkunskaper och tankar är centrala. Den inre och yttre miljön har stor betydelse i detta arbetssätt.

Vi arbetar med läroplanens samt förskolans mål. Hälsa och hållbarhet synliggörs genom att vi äter nyttigt, undervisar barnen om kroppen och tar dagliga promenader. Vi gör hinderbanor i skogen, och använder oss av gymnastiksalen.

KVARNÅ FÖRSKOLA

Vi avslutade förra året med våra inspirerande projekt som fokuserade på naturvetenskap och identitet. Vi arbetade med barnkonventionens böcker som ett verktyg för att reflektera om viktiga ämnen med barnen. Vi spenderade mycket tid utomhus där vi bland annat målade tillsammans på isen. Vi har pratat mycket om känslor: Vad känner du? Vilka känslor finns det? Dessa samtal och aktiviteter gav oss möjlighet att både utforska våra egna känslor och förstå varandras upplevelser bättre.



Nu har vi startat den nya termin. Vi är ett nytt arbetslag, vilket känns både roligt och inspirerande. Dessutom har vi 17 barn i gruppen, vilket gör att vi ofta delar upp oss i två mindre grupper för att skapa en mer fokuserad och dynamisk lärandemiljö.



Från vänster Sara Vikström, Maja Norberg, Cecilia Sundvall och Helen Barosen.

Under våren kommer vi att rikta vårt fokus mot de fyra elementen – vatten, luft, eld och jord. Vi börjar vår undervisning med ett spännande utforskande av vatten, där barnen får möjlighet att lära sig mer genom olika aktiviteter och experiment. Vi ser verkligen fram emot att se hur barnen engagerar sig och utvecklas under projektet, och vi är glada att få fortsätta skapa lärande stunder tillsammans!



RÅNEÄLVDALSLOPPET

15 mars 2025

Anmälan på:



*Från och med i år är vi även en del av den roliga utmaningen **Råneälvdalsklassikern!***

42 km Gunnarsbyn

25 km Niemisel

6 km Böle

42 km klassisk stil är seedningsgrundande för Vasaloppet

Välkomna!

Råneälvdalens skidallians



Gunnarsbyns Folkets Hus

Kallelse till årsmöte
i Gunnarsbyns
Byggnadsförening opa
(Folkets Hus)
Söndag den 16 mars kl. 18
Välkomna!

Följ oss på Facebook och via
hemsidan gunnarsbyn.se



För info:
070-211 00 45



Folkets Hus Gunnarsbyn

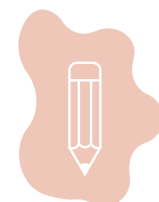


Ayurveda & Siddha Vaidya behandlinger!

Läkande behandlingar med varma oljor och örter - har du problem med; sömnstörningar, oro, energibrist eller en mage som krånglar? Olika typer av smärta. Hormonella besvär. Det finns råd och behandlingar att få!

Varmt välkommen till Rovilan i Sörbyn!

För mer information rovilan.se
För bokning kontakta Cecilia Andersson
070-510 10 36 cicci@rovilan.se



Gillar du att skriva eller fota?

Vi söker skribenter till innehållet i tidningen.

Mejla in bilder och texter till justnu@raek.nu



Emelie Dalman letar nya fynd.

Meröppet på Gunnarsbyns secondhand

TEXT och FOTO Sabina Tokalic Åkerström

Att handla secondhand är inte bara ett smart sätt att fynda unika plagg eller prylar, det är också ett viktigt steg mot en mer hållbar livsstil. Och nu kan vi även handla då Gunnarsbyns secondhand är obemannad. Genom att skanna en kod med mobilen och logga in med BankID. Hur smart är inte det?! Det ger större möjlighet för dem som arbetar, studerar eller bara hälsar på i området att besöka secondhand.

Vi träffar två personer som brinner för secondhand och som besöker butiken under meröppet, som det kallas då butiken inte är bemannad.



Ingela Degerlund, lyfter förde- len med att kunna gå dit före eller efter jobbet. Eller framför allt när släkt och vänner är på besök. Hon säger att den ökade tillgängligheten främjar åter- bruk och ligger i tiden. Att det är skönt att slippa åka in till stan för att köpa presenter eller som vid ett tillfälle när vi

skulle ha en större fest och till ett bra pris kunde komplettera och köpa fler tallrikar.

Emelie Dalman, som går skola i Boden, tycker det är en stor fördel att hon nu kan komma till second- handbutiken oftare då hon annars inte hinner hit pga långa skoldagar.

- Secondhand är bra mot överkonsumtion och att inte bara köpa nytt. Dessutom finns det mycket fint och unikt. Man blir glad när man hittar något som man sedan använder mycket! Säger Emelie

Sedan vi startat med meröppet så har besöken för- dubblats. Hälften av besökarna går under meröppet och hälften när våra fantastiska volontärer bemannar butiken.

Överskott från Gunnarsbyns secondhand går tillbaka till närområdet genom att stötta bygdens barn, ung- domar och äldre genom gåvor till förskolan, Älvsko- lan och Gunnarsbyns blomsterfond. Så snacka om cirkulär ekonomi.



Vi önskar **Anna välkommen** tillbaka till Industrihuset.

Anna kommer att bedriva medicinsk fotvård och svensk klassisk massage i samma lokaler som Iradiakliniken och Hos Åke.

Anna: 072-222 23 96
Telefontid tors kl. 8-9



Save the date

Företagsfrukost
21 mars Sörby
25 april Harads

Skogskonferens
15 maj Sörby



Upptäck Sörbyn Lodge – en mötesplats mitt i naturen

Sörbyn är redan känt för sin fantastiska natur och rika möjligheter till friluftsliv, men Sörbyn Lodge erbjuder något utöver det vanliga. Här finns en plats för företag och grupper som vill kombinera inspirerande möten med högklassig mat och närhet till naturen.

Sörbyn Lodge har en historia som sträcker sig nästan hundra år tillbaka i tiden, från att ha varit en av Norrbottens mest populära dansparker till dagens moderna konferens- och matupplevelser. Idag finns här möjligheter för företag att mötas, för bröllop att firas och för vänner och familjer att njuta av en unik vistelse i en rofylld miljö.

Med 26 bäddar i hotellrum och stugor, flexibla konferenslokaler och möjlighet att ordna evenemang för upp till 200 personer under sommaren, går det att skrädarsy upplevelser efter behov. Oavsett om det gäller ett mindre styrelsemöte eller en större sammankomst, blir varje besök personligt och minnesvärt.

Restaurang Kalkällan är stoltheten på anläggningen. Här lagas mat med lokala råvaror, ofta plockade, fiskade eller jagade på plats. Gastronomi med rötterna i Norrbotten, men med en internationell touch.

Välkommen till oss!



För mer information och bokning besök sorbyn.se



Foto: Mats Engfors Photographie.

Visioner i Norr steg 2 är initierat av Rådet för hållbara städer, regeringens satsning för hållbar stadsutveckling. I Team Boden ingick Anna Sundman, arkitekt, Magnus Björkman, arkitekt, Olof Landgren, koncept- och affärsutvecklare Karin Johansson, skribent och folkbildare och Erik Berg, arkitekt och landsbygdsutvecklare.

Nya bostadslösningar i Gunnarsbyn

TEXT *Bodens kommun*

Tre nya förslag på modeller till bostadslösningar av obebodda hus eller hus med låg nyttjandegrad har tagits fram med Gunnarsbyn som grund.

I somras besöktes Gunnarsbyn med omnejd av ett nationellt designteam som träffade fastighetsägare och boende genom projektet Visioner: I Norr 2, där Bodens kommun är en av sex kommuner som deltar. Boden valde att arbeta vidare utifrån projektet Växa Tillsammans som utfördes tillsammans med Luleå kommun, där ett stort antal öde fastigheter kartlades i bland annat Gunnarsbyområdet.

Målet i detta steg var att ta fram förslag på nya bostadsmoeller baserade på befintliga fastigheter/hus med låg eller ingen nyttjandegrad, och med Gunnarsbyn som bas möta lokala förutsättningar och behov.



Illustration från rapporten som visar Skolhemmet som delningsbostad. Källaren kan användas för gemensamma bostadskomplement såsom tvättstuga, pingisrum, förråd och gym/ bastu. Bottenplan kan med mindre medel inredas som gemensamma bostadsrum; vardagsrum, matrum, kök etc. Övre plan blir sovrum som kan delas in i olika sviter osv.

Teamet har undersökt ett antal historiskt och socialt betydelsefulla, men tomma, byggnader som har potential att bli exempelvis små flerbostadshus. Projektet föreslår tre prototyper: Bygdenyttan, Delningsarkitektur och Tillsammansbyggande.

Designteamets ledare Anna Sundman kommer till Gunnarsbyn under våren för att visa, dela med sig och berätta mer om förslagen de tagit fram.

Var med och påverka

Genom att ta in medborgarnas synpunkter och önskemål inte bara påverkar, utan också deltar du, i samhällsomställningen i en tid då kommunen växer snabbt. Under året planeras fortsatt områdesutveckling med fokus på Bodens kommuns del av Råne älvdal.

Dialogprocessen följer liknande upplägg, anpassat för olika områdens och stadsdelars förutsättningar, med möjlighet för allmänheten att tycka till för att vi ska få så bra och medborgarförankrade livsmiljöer som möjligt i vår kommun.

Rapporten finns att läsa här:





Dialogmöte i församlingshemmet i Råneå för att presentera och samla in synpunkter på arbetet med en plan för service på landsbygderna. Med på mötet var föreningsrepresentanter från Råneålv- och Vitådalen, politiker och tjänstepersoner från Luleå kommun.

Så jobbar Luleå kommun med landsbygdsutveckling

TEXT och FOTO *Luleå kommun*

Luleå kommun har som mål att växa till 100 000 invånare år 2040. Detta betyder att landsbygderna behöver växa med 4000 nya invånare. (Vi säger landsbygder, för att det finns fler än bara en.) För att nå målet behövs bostäder, jobb och service.

- Luleå kommun främjar en hållbar landsbygdsutveckling på olika sätt. Bostäder, näringslivsutveckling och kommunal service är viktiga pusselbitar i målet, förklarar Ulrica Magnusson, utvecklare på näringslivskontoret och kollegan Jenny Lindberg, strateg på samhällsomställningskontoret fyller i:

- Det ska finnas en variation av olika boendeformer inom kommunen och ett ökat bostadsbyggande även på landsbygderna. Lulebo har i samverkan med kommunen tittat på möjligheterna att bygga flerbostadshus i bland annat Rutvik och Antnäs, säger hon.

Många byar saknar idag mindre bostäder vilket försvårar förnygring och omflyttning inom en bygd. Det i sin tur påverkar underlaget för service. Befintliga fastigheter utreds också, bland annat Kvarnåskolan i Niemisel som skulle kunna byggas om till bostäder.

Utöver byggandet av flerbostadshus jobbar kommunen med att erbjuda fler villatomter. I Niemisel finns möjligheter att ansluta fler fastigheter till kommunalt vatten och avlopp. Kommunen utreder även fler tomter i Ängesbyn och Södra Sunderbyn.

Landsbygder är en viktig del i målet om ett växande och brett näringsliv och fler Luleåbor. Närings-

livskontoret ska främja insatser för företagande på landsbygden genom att skapa en ökad närvaro i våra landsbygder, bättre dialog och möjlighet att möta kommunen i olika utvecklingsfrågor.

I februari arrangerades en näringslivsträff med landsbygdsfokus i Melderstein. Ett av flera näringslivs-evenemang som Luleå kommun anordnar som syftar till att skapa en mötesplats där företagare, näringslivsaktörer och representanter från Luleå kommun kan träffas.

Sist, men inte minst, håller kommunen även på att ta fram en plan för service på landsbygden. Syftet med planen är att stärka förutsättningarna för en bibehållen och utvecklad service på Luleås landsbygder. Under hösten har kommunen presenterat det hittills gjorda arbetet och samlat in synpunkter från bland annat föreningsrepresentanter. Dialogerna visar på ett tydligt behov av en gemensam målbild för landsbygdsutveckling, tydligare strategier, bättre, mer regelbunden dialog och mer *verkstad*.

För att möta det behovet har en **landsbygdsgrupp** bildats. Den består av tjänstepersoner från olika förvaltningar. Syftet med gruppen är att samordna, samverka, ge stöd och vägledning i olika frågor. Landsbygdsgruppen agerar *En väg in* för föreningar, företagare och boende men också som en plattform för landsbygdsfrågor inom den egna organisationen. Landsbygdsgruppen nås via mejl landsbygd@lulea.se



Service på landsbygden - En morgon med Johan Engman!

TEXT och FOTO *Fredrik Broman*

Jag möter upp Johan Engman vid 8-tiden vid lastbryggan till skolmatsalen på Älvskolan. I en av kylarna bakom köket ligger portionsförpackad mat med namnlappar, tillagad av Linda Strand Andersson, färdig att köras ut till seniorer i bygden. Medan Johan gör upp en plan för dagens utkörning, går jag ned till förskolan och tar en snabb morgonkaffe med Linda, som tar en paus här innan lunch-kockandet sätter i gång.

Linda lagar även maten som levereras för lunch nere på förskolan, som Johan levererar ned till då det är dags. Kia Wernersson håller ställningarna denna morgon här och en del barn har kommit in tidigt. Det är fortfarande januari-gryning, och ett vinterlugn på förskolan. Så fint. En tanke går till dagar då jag själv lämnade av mina barn här, nu tonåringar. Också då med Kia här.



Johan plockar upp mig vid grinden till förskolan och vi kör upp mot hemtjänstens lokal i Industrihuset där en del portioner ska levereras. Vi hämtar beställda matkassar hos Gunnarsby Lanthandel för vidare färd mot Kvarnträsk. Första stopp hos Bengt-Åke Lundholm som fått på sig sågarbyxorna för lite utomhusarbete. Det är en mild vinterdag denna fredag, och även om de kan krypa ned mot -40 grader här emellanåt, så har Bengt-Åke ett par bananplantor han glatt visar upp i sitt varma rum med odlingslampor. Vi stannar på en gård till ännu längre upp, och sedan ned mot Sörbyn där vi lämnar mat ute på gården bredvid Abrahamsåns utlopp i Avan. Johan får verkligen lära sig trakterna ännu mer, vart alla grusvägar bär av, även om han växt upp här i Sundsnäs.




Dagens matportioner väntar på utkörning. Köket lagar två olika maträtter varje vardag.



Johan ska vidare upp mot Överstbyn så jag hoppar av vid Servicepunkten i Gunnarsbyn och hinner ta några ord med verksamhetsledaren Jenny Engström. Hon berättar att det är så fint att det kommunala skolköket som lagar mat till skola, förskola och seniorer i området, har skafferiavtal med lanthandeln i Gunnarsbyn som levererar råvarorna. Dessutom är mycket av varorna från regionen, då lanthandeln i sin tur har mat från Noah Lokal mat i sortimentet.

Så fantastiskt ändå när kedjorna börjar sitta ihop från jord till bord!

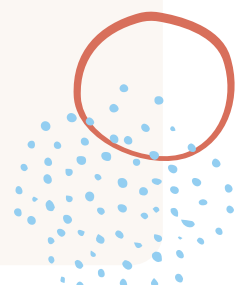
Kontakta Råek för mer info:

 0924-213 59

 info@raek.nu

RÅEK LEVERERAR SERVICE:

- Utkörning av matportioner
- Utkörning av grus
- Utkörning av matbeställningar från lanthandeln
- Hämtning av pappersretur och återvinning från lanthandeln
- Leverans av matvaror till skolan från lanthandeln
- Leverans av lunch till förskolan från skolans matsal
- Upphämtning av varor i Boden från bl.a Noahs mat, Kents bageri, ICA Kvantum som ska till lanthandeln
- Sladdning/preparering av Malmens väg
- Skottning och sandning
- Gräsklippning
- Underhåll av multiarenan, vintertid görs isbana som sedan skottas kontinuerligt
- Uthyrning av släp, entreprenadsläp, byggnadsställning
- Uthyrning av kontorslokal och konferensrum
- Kopiering och utskrifter
- Bokföringstjänster
- Turistinformation
- Fixartjänst (för medborgare över 70 år som behöver vaktmästarhjälp)





Skoterns dag och premiär för sommarfiske. I mitten syns Nya vedaklubbstugan.

Vedaklubben skoter & fiske – en del av friluftslivet i bygden

Hej på er i vårsolen!

Här kommer en liten inblick i Vedaklubbens del i det rika föreningslivet i bygden, vad vi har gjort och planering för framtiden.

Vi har genom åren bedrivit vår verksamhet med två inriktningar, ledpreparering och fiske som tillsammans ger en rik möjlighet till friluftsliv i vår älvdal. En struktur av leder sammanbundna med Malmens väg, ger stora möjligheter att färdas på hårdtrampade och väl sladdade leder. En väl fungerande tjärn, Vedatjärn, med årliga fiskeinplanteringar ger goda möjligheter till ett spännande fiske och därutöver en naturupplevelse med tillgång av föreningens stuga, vilken flitigt används av privata besökare och företag.

Som förening med mål att utveckla möjligheterna till friluftsliv för vårt område har vi köpt in stugan vid Vedatjärn. Vi har även utökat våra möjligheter till ledpreparering genom inköp av två nya snösladdar med stor kapacitet. Stora investeringar för en ideell förening.

Föreningen och dess medlemmar har ett ständigt pågående arbete med att fixa och ordna utefter våra leder med röjning och sladdning. Underhåll kring tjärnen och städning av stugan sköts av medlemmar.

I vår är planen att brygggor ska byggas och spångar ska fixas till under sommaren.

Om vi gör en sammanfattning där föreningen är mer synlig, så blir det två fiskepremiärer, februari och juni. Skoterns dag i mars, för 2025 den 9 mars, med trevlig gemenskap, tävlingar för stor och liten, i anslutning till stugan vid Vedatjärn, uppe på Röråttjolen. Vintertid med preparerade leder och sommartid väg upp på berget för en naturupplevelse vid Vedatjärn.

Är du intresserad av vår verksamhet, gå in på vår Facebook **Vedaklubben skoter & fiske** så kan du hitta mer information, bli medlem eller komma med nya idéer.

Väl mött och kom ihåg: Håll till höger i spåret!

FAKTA

Bildad: 3 mars 1993
 Ordförande: Suzanne Thörnäs
 Sekreterare: Michael Thörnäs
 Kassör: Peter Öqvist

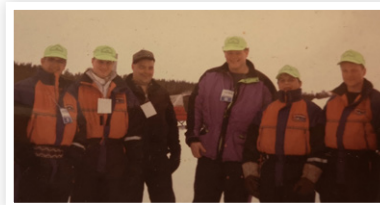


Invigning

Malmens väg
1 april 1995

30 år har gått sedan Hans Majestät Konungen Karl XVI Gustaf återinvigde den historiska Malmens väg. Tusentals besökare och älvdalsbor har använt den sedan dess. Från Strömsund vid kusten till fjällen i Gällivare. Ett samarbete över tre kommungränser från Strömsund vid kusten till fjällen i Gällivare. En viktigt vinterväg som även fungerar som en länk mellan byarna.

Har ni bilder från invigningen eller arbetet med Malmens väg kontakta Raan.nu



MALMENS VÄG 30 ÅR

1995 - 2025

Jubileum för den historiska vinterleden

SPIKEN/FURUDAL

LÖRDAG 5 APRIL KL. 11 - 14

En historisk plats längs Malmens väg, öppet hus under dagen.
Kom och se anläggningen, aktiviteter och värm er i stugvärmerna.

HUNDSPANN, HAMBURGARE, FIKA, HISTORIA, GODISREGN

 RÅEK



VISIT
BODEN

Tillsammans för din skog

Vi vill göra din skog och ditt skogsägande så värdefullt som möjligt. Med lokal kunskap och tjänster för hela ditt skogsägande ser vi till att du får den hjälp du behöver.

Vi jobbar alltid för ditt bästa, så att du ska känna dig trygg genom hela skogsaffären.

Kontakta en skogsinspektor nära dig för rådgivning.

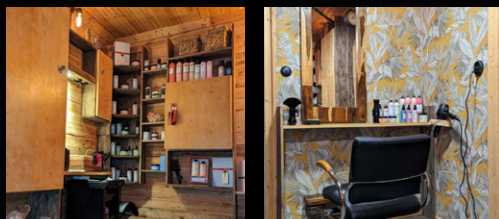


Jerker Uusitalo
Boden
076-782 03 30



Johan Hellman
Luleå/Boden
073-082 40 33

**norra
skog**



Frisörsalong Norriån



Jag heter Yvonne och är professionell frisör

Kvinnor Herr Barn

Ring eller sms:a för att boka en tid

076-543 88 28

frisörsalongnorriån

Norriån 24

Välkomna!

RÖRÅNS ALLSERVICE

Anlita oss för professionellt utförda jobb inom VVS, badrumsrenovering och underhållsservice

För mer info och beställning kontakta:

TOMMY WALLIN
tommy.rorian@gmail.com
070-515 29 70

THOMAS ENGSTRÖM
tomas.rorian@gmail.com
076-788 32 69





Våren och sommarens bästa matupplevelser i Sörbyn

Dags för våren och sommarens kulinariska säsongsupptakt på Sörbyn Lodge! Ge dig själv och dina närmaste en välförtjänt helhetsupplevelse med mat och dryck från vårt välrenommerade kök och välfyllda bar. Och passa på att boka vår vedeldade bastu, en perfekt avslutning på en lyckad kväll!

15/2 – 29/3: Trerättersmeny

En välkomponerad trerättersmeny serveras varje fredag och lördag.

4/4 – 14/6: Afterwork & Temamiddag

Varannan vecka kör vi afterwork, varannan trerätters- eller temamiddagar med gästspel, t.ex. "Medelhavets läckerheter" eller "Från Skog till bord".

18 – 21/4: Påsköppet hela helgen!

Långfredag: afterwork. Påskafton: påskmiddag. Påskdagen: Pizza- och hamburgerkväll. Annandag påsk: Sörbyns rejäla brunch!

25/5: Missa inte att fira mamma!

Beställ bord och bjud mor på en läcker trerättersmiddag på mors dag.

1/5: Fira in vårens ankomst

på Sörbyns Pizza- och hamburgerkväll!

6/6: Nationaldagen firas med ursvenska klassiska rätter som S.O.S. Givetvis vet vi vilka drycker dessa nationalklenoder kräva!

Mer information om menyer, temamiddagar och annan information kommer löpande att annonseras på sorbyn.se

Välkommen!



Sörbyn
LODGE
N66.05° E.21.78°

För mer information och bokning besök sorbyn.se

ÄLVDALEN HAR ÄNTLIGEN FÅTT SIN EGEN MÅLARE!

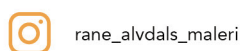


Råne älvdals måleri utför Rot-arbeten så som all typ av målning samt tapetsering för både privatpersoner och företag.

KONTAKTA MARIA

☎ 073- 844 74 23

✉ ranealvdalsmaleri@hotmail.com



Har du frågor om
din skog eller virke
att sälja?

Tveka inte att kontakta oss,
vi hjälper dig ta vara på skogens
alla värden.



Håkan Olsson
073 811 31 29



Mats Nilsson
070 208 76 47

Det händer i kyrkan Gunnarsbyns församling

Gudstjänster mars månad
söndag 9 11.00 Skotergudstjänst
på Kosundsudden
tisdag 11 11.00 Vardagsgudstjänst
i kyrkan
Obs! Veckodag och tid
söndag 23 16.00 Gudstjänst med
samiska inslag
Kyrkfika

Gudstjänster april månad
onsdag 23 18.00 Gudstjänst
med scouterna
Obs! Veckodag och tid
söndag 27 16.00 Gudstjänst i
Valvträsk byagård

Församlingsmiddag
torsdagar 17.00:
20 mars, 24 april, 22 maj
Anmälan senast 2 dagar innan till
0924-52776, 076-773 76 01 eller
suzanne.thomas@svenskakyrkan.se

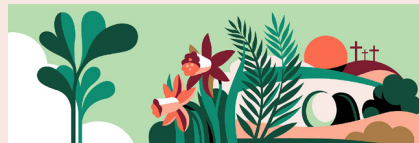


Svenska kyrkan

Gudstjänster maj månad
söndag 4 16.00 Gudstjänst i
Sörbyn-Sundsås
hembygdsgård
torsdag 22 18.30 Vardags-
gudstjänst
i Församlingshemmet
onsdag 28 18.00 Minnes-
gudstjänst
30 år efter forsoluckykan
torsdag 29 08.00 Gökotta
på Kosundsudden

Första gudstjänsten i juni månad
söndag 1 16.00 Gudstjänst i
Lassbygården

Kvinnofrukost
tisdag 11 mars 09.00-11.00
Församlingshemmet
Åt frukost före gudstjänsten
och umgås med andra tjejer, kvinnor
och tanter i bygden.
Anmälan senast söndagen innan
till 076-773 78 01
Nästa tillfälle 8 april



Påskens gudstjänster
torsdag 17 april 18.00
Skärtorsdagsmessa
fredag 18 april 16.00
Långfredagsgudstjänst
söndag 20 april 16.00
Påskdagsmessa
måndag 21 april 11.00
Mässa i Tallbergs kapell

Påskpyssel för små och stora
tisdag 8 april 18.00-20.00
Församlingshemmet
Pyssel och för 30:-/ person
eller 100:-/ familj.
Barn under 10 år ska ha en vuxen med sig

Musikcafé i Församlingshemmet
tisdag 6 maj 18.30
"Vi sjunger in våren"
Allsång, andakt och fika såklart.



**Gunnarsby
Lanthandel**

ÖPPETTIDER

Mån-fre	8.30 - 18
Lördag	9.30 - 14
Söndag	Stängt

UTKÖRNING TISDAGAR & FREDAGAR:

- Ring Lanthandeln och beställ dina varor
- Beställ senast kl. 16 dagen före
- Minimibelopp 200 kr

Telefon 0924-210 10



Sista fredagen
varje månad:
5% rabatt
på ett köp
över 300kr

Gäller ej läkemedel,
tobak, lotter,
systembolaget

Varm välkomna!
Önskar Emma, Militza och Lotta



Telefon 0924-210 10
Följ oss på Facebook
www.gunnarsbylanthandel.se



Bli medlem i Raan.nu!

Raan.nu är en webbportal för Råneå med omkringliggande byar. Här hittar du mängder av insamlade bilder och kan läsa om f.d. Råneå sockens 1900-tals historia och framåt.

Texter och bilder från gamla övre Råneå socken efterfrågas!

En kulturgärning för framtiden!

info@raan.nu eller 070-311 19 53

Medlemsavgiften är en årlig kostnad på 100 kr/familj. Du får tillgång till hela bild- och artikelarkivet och möjlighet att bidra till webbplatsens arbete.



Teaterlever på Gunnarsbyns skolhem

Foto från Greta Grill f. Söglund
Längst till vänster är Brita Lidberg



F1 Elmax

Med anledning av den omedelbara succén med F1 Elmax jubileumsutgåvan så har vi tagit beslutet att behålla F1 Elmax i vårt sortiment, dock i standardutförande med endast kniv och slida. Finns såklart med antingen Zytel eller läderslida.

Besök www.fallkniven.com för mer information.

Våra nya populära Zytel-slidor med tvåstegslåsning finns nu tillgängliga för flera fler modeller i vårt sortiment. Det är vår säkraste slida och har en tvåvägslåsmekanism för att minimera risken att tappa kniven i krävande situationer.

Tillgänglig för:

F1	S1	A1
F1pro	S1pro	A1pro
F1x/F1xb	S1x/S1xb	A1x/A1xb



F1nz Elmax
2635:-

@officialfallkniven

FallknivenSweden

www.fallkniven.com
info@fallkniven.se
0921-54422



40
ÅR
1984-2024

Lilla Butiken Råneå

Kläder för barn, dam och herr
leksaker, presentartiklar

Öppet

mån, ons, fredag 10-17
lördag 10-14

Välkommen till butiken
med personlig service!

Carola Hansson
070-535 53 00

Ps Utför även städuppdrag



Välj ett hållbart energival



Vi gör det enkelt för våra kunder att välja smart och hållbart. Därför erbjuder vi endast el som är 100% förnybar och återvunnen.



BODENSENERGI.SE

Bergdahls Busstrafik

Vi ordnar resan

- vänd dig till oss med förtroende!



0921 - 150 60

info@bergdahlsbuss.se



Fordonservice

Rickard Lidberg
Överstbyn

Måndag - torsdag 7-16
Fredag 7-14

Lunchstängt 11-12

070-526 43 26



Niemisels livs

Öppettider

Mån- fre	10 - 18
Lördag	10 - 13
Meröppet varje dag	05-00

Du kan handla utanför ordinarie öppettider. Genom att använda Bank-id. Välkommen in så visar vi hur du gör

Utkörning fredagar
Ring för att beställa
0924-200 23












Varmt välkomna hälsar
Sanna med personal



Följ oss gärna på facebook och instagram niemiselslivs

Vi är
ombud
för



 <p>Niemisels AIK Gym, elljusspår, skoterleder, hockeyplan, fotbollsplan m.m.</p> <p>Välkommen till vårt gym! Medlemskap i NAIK krävs:</p> <p>Enskild 100kr, Familj 200kr Bg 175-1288 Swish 123 040 11 74</p> <p>Engångskort 50 kr Månadskort 200 kr 3-månaderskort 500 kr Halvårskort 900 kr Helårskort 1600 kr</p> <p>Har en förälder löst gymkort så tränar ungdom upp till 18 år gratis. Halva priset upp till 18 år och för medlemmar i Råneå älvdals PRO.</p> <p> Tobias Lundmark 070-311 81 19 Oskar Niemi 072-206 81 82</p> <p></p>	 <p>Vedaklubben Skoter och fiske</p> <p>Vedatjärn 9 mars - Skoterns dag</p> <p>Håll utkik efter våra aktiviteter på Facebook och anslag!</p> <p>Medlemsavgift: 150 kr/år Bg: 655-2681 Swish: 123 265 92 82</p> <p> Följ oss gärna!</p>	 <p>Gunnarsby SK</p> <p>Glöm ej att betala medlemsavgiften för 2025</p> <p>50 :- enskild 150:- familj</p> <p>Plusgiro: 482380-3 Swish: 123 286 11 10 Ange namn</p> <p> För info: 070-332 58 33</p> <p> Följ oss gärna!</p>	 <p>Sörbyns IF</p> <p>Vill Du stödja SIF?</p> <p>Betala medlemskap till Bankgiro: 5879 - 6251 Swish: 123 627 92 10 enskild 250kr, familj 500kr</p> <p>Skriv fullständiga namn</p> <p> Nils Hansson 070- 508 11 95 Niklas Häggström 073-064 05 38</p> <p> Följ oss gärna!</p>
 <p>Överbyns byaförening</p> <p>Vi hyr ut vår fina bygård till alla slags evenemang: årsmöten, kalas, bröllop, dop m.m. Övernattnings-möjligheter finns!</p> <p>Bli medlem 150kr enskild, 250kr familj Pg: 137115-2</p> <p> Info och bokning: 070-371 34 61</p> <p> Följ oss gärna!</p>	 <p>Lassbygården</p> <p>Hyr samlingslokal, övernattningsrum och/eller lägenhet med egen ingång.</p> <p>Bli medlem: 100 kr/person och år</p> <p>Lassbyns Hembygdsförening Bankgiro 151 - 4306</p> <p> Info och bokning: 070-312 60 55</p> <p> www.lassbyn.se</p>	 <p>Bjurådalens bygdegårdsförening</p> <p>Fettisdag 4 mars bruna bönor och semla kl. 16-18</p> <p>Pizzakväll 30 april valborgsmässoafton</p> <p> Anette Lundström 070 307 55 88</p> <p> Följ oss gärna!</p>	 <p>Niemisels bygdegårdsförening</p> <p>Vi öppnar upp vår fina bagarstuga 1 mars. Välkommen att baka!</p> <p>Håll utkik efter kommande evenemang affischering!</p> <p> Info och bokning: Susanne Öberg 073-026 28 71</p> <p> Följ oss gärna!</p>
 <p>Gunnarsbyns byaförening</p> <p>Bagarstugan öppnar till våren. Övriga aktiviteter se Facebook</p> <p>Medlemsavgift 200 kr familj 100 kr enskild Swish 123 374 40 18</p> <p> Info och bokning: 070-206 90 91</p> <p> Följ oss gärna!</p>	 <p>Sörbyn-Sundsås hembygdsförening</p> <p>Lantmuseum, halmmuseum, loppis, cafékvällar, cirkelstudier Uthyrning av lokal & tvättmaskin. Se lokala anslag och Facebook</p> <p>Bli medlem. Enskild 100kr Familj 200kr Pg: 174941-5</p> <p> För info: 070-306 20 68</p> <p> Nya sidan Sörbyn sundsås hembygdsförening</p>	 <p>Kottarna - teatern mitt i skogen</p> <p>Vi söker nu revyartister i alla åldrar för våra kommande föreställningar. Mer info se hemsidan.</p> <p> www.kottarna.com</p> <p> Kottarna - teatern mitt i skogen</p>	 <p>Niemisels intresseförening</p> <p>Årsmöte under mars, se kommande anslag Vi planerar för nya evenemang, håll utkik!</p> <p> Johanna Lundmark 070-696 40 17</p> <p> Följ oss gärna på Niemisel med närliggande byar</p>
 <p>Valvträsk byaförening</p> <p>Välkomna att hyra vår fina samlingslokal med wifi, ett komplett boende med kök, dusch och 6 st sängar, en modern och trevlig bagarstuga att baka i.</p> <p>Medlemsavgiften: 150 kr enskilt, 300 kr för familj Swish 123 489 72 60</p> <p>Info och bokning: Lena Bergdahl 070-396 59 81 Håkan Landström 070-666 61 17</p> <p> Följ oss gärna!</p>	 <p>Hantverkarnas träffpunkt Niemisel</p> <p>Hantverk - Garn Loppis - Hembakt</p> <p>Stickcafé tisdagar kl. 18</p>  <p> Mona Englund 076-130 85 23</p> <p> Följ oss gärna!</p>	 <p>Niemisels fiskevårdsförening</p> <p>Mittitjärn öppen för pimpelfiske. Dygnskort 200 kr (max 3 fiskar)</p> <p>Seniorer och ungdomar, 100 kr per fiskekort Swish 123 251 00 14</p> <p> Henrik Norberg 070-662 48 55</p> <p> Följ oss gärna!</p>	<p>PRO Råne älvdal</p> <p>Kom med i vår förening!</p> <p>För aktiviteter kolla vår hemsida</p> <p> Raket Groth 070-306 20 68</p> <p> www.pro.se/ranealvdal</p>